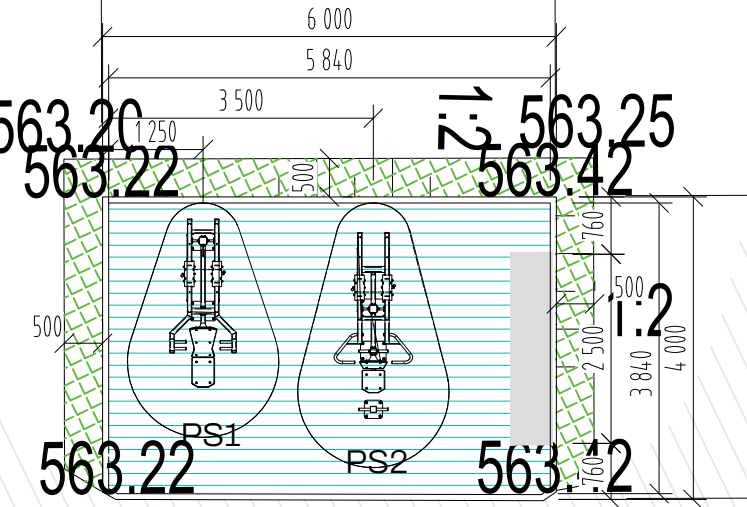
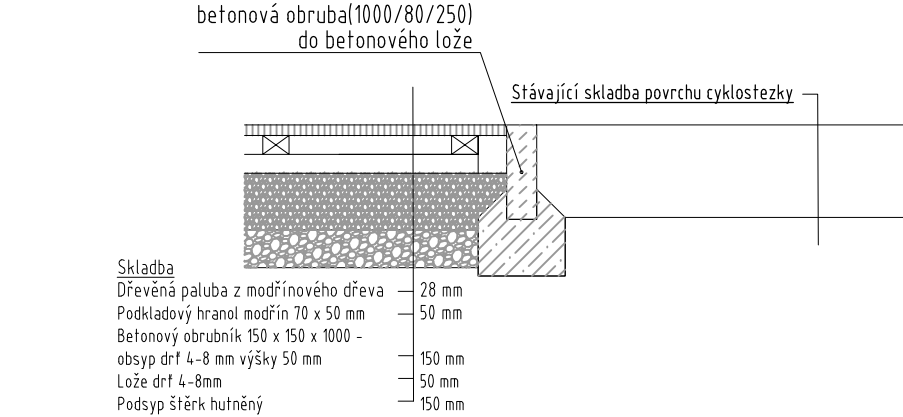


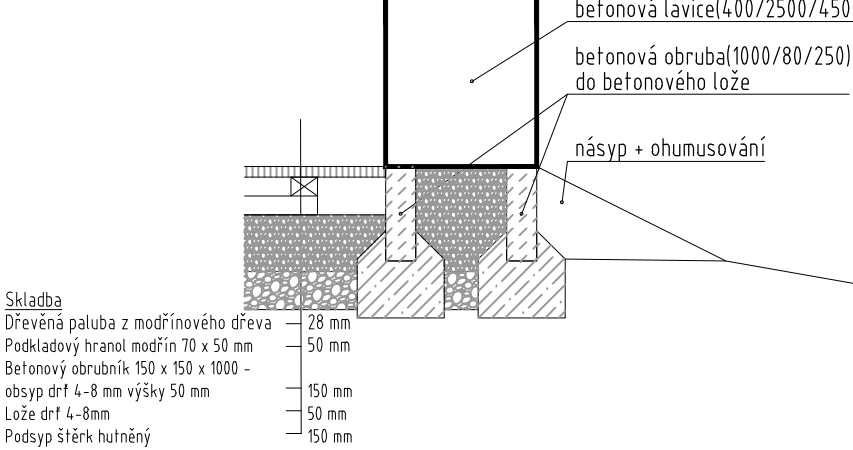
OSAZENÍ V SITUACI, M 1:100



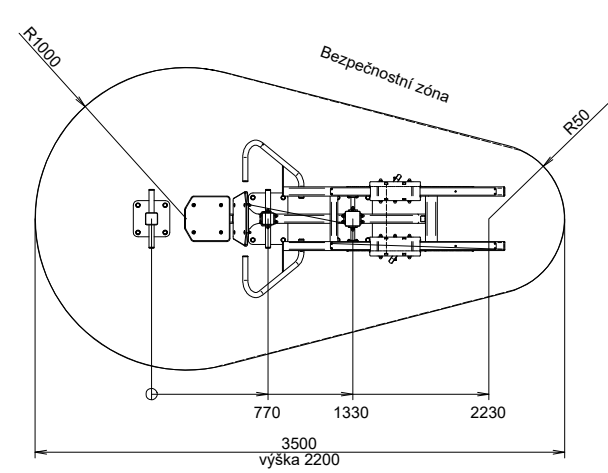
NAPOJENÍ NA CYKLOSTEZKU, M 1:20



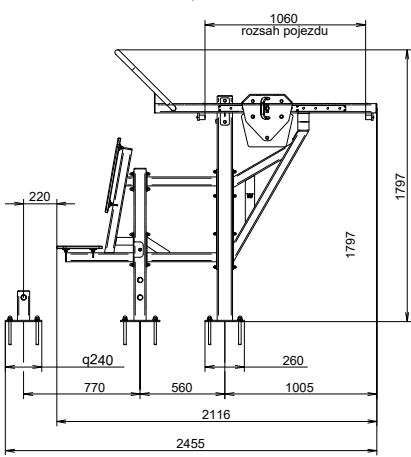
OSAZENÍ BETONOVÉ LAVICE, M 1:20



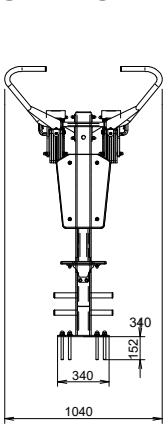
PS1 – PŮDORYS, M 1:50



PS1 – POHLED, M 1:50



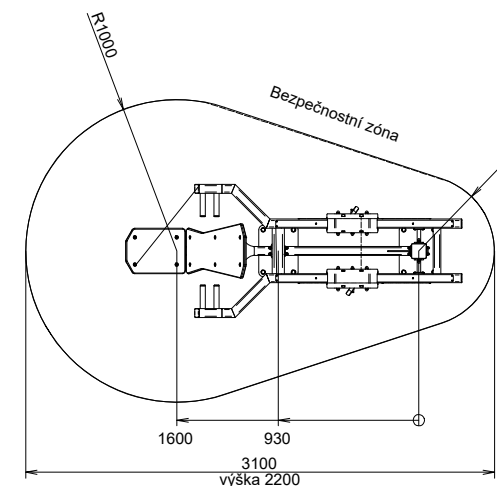
PS1 – POHLED, M 1:50



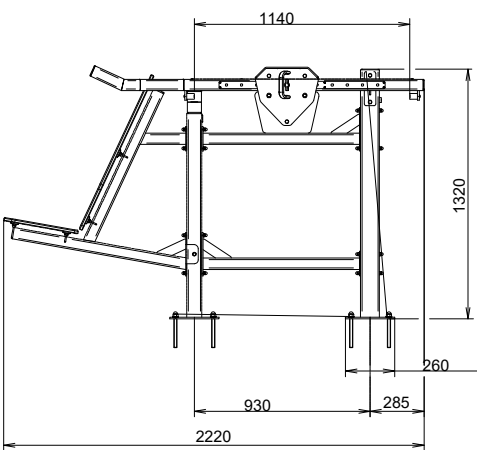
PS1 – 3D



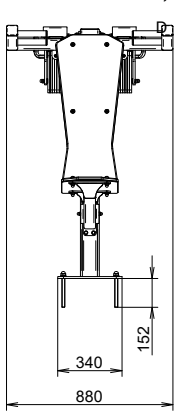
PS2 – PŮDORYS, M 1:50



PS2 – POHLED, M 1:50



PS2 – POHLED, M 1:50



PS2 – 3D



Název

D.1.107.01.1 / FIT STANICE I

Povrch plochy

Dřevěná paluba z modřínového dřeva na betonových obrubnicích.

Rozměry

plocha o velikosti 6,0 x 4,0 m, rozměry strojů viz schéma
Základy 400x400x800 mm z prostého betonu C16/20 do nezámrzné hloubky
Ohraničení plochy obrubníkem tl. 80 mm

Popis

Venkovní plocha se dvěma stroji pro venkovní posilování a betonovou lavičkou. Posilovací stroj PS1 nahrazuje volné činky. Nahrazuje klasickou horní kladku, která je v klasických posilovacích. Posilovací stroj PS2 nahrazuje volné činky. Nahrazuje činku ramenem s posuvným závažím, díky kterému si cvičenec snadno zvolí míru zátěže. Proti posilování s činkou tak nehrozí riziko pádu činky.. Stroje jsou vybaveny závažím, které umožňuje nastavení proměnného zatížení při cvičení. Betonová lavice o rozměrech 400 x 2500 x 450 mm (stejný typ jako ve zbytku areálu).

Materiál

Veškeré stojné hranoly jsou konstruovány z kvalitní oceli opatřené povrchovou úpravou. Nosné konstrukce jsou z hranolového profilu. Cvičební prvky, resp. madla, jsou ze silnostenných trubek opatřené povrchovou úpravou, nebo nerez. Lavice jsou vyrobeny z tvrdého plastu. Spojovací materiál je z nerezové oceli nebo pozinkované oceli. přesný typ dle dodavatele

Povrch

Ocelové prvky jsou ošetřeny antikoročním základem a povrchovou úpravou práškovým lakováním. Nerezové součásti jsou vyrobeny z korozivzdorné oceli určené pro venkovní prostředí.

Odstín

černá RAL 9005, oranžová RAL 2008 – viz obrázek

Kotvení

Kotveno do betonových patek závitovou tyčí M16 nebo šroubem M16 a chemickou kotvou.

Ostatní

Součástí dodávky jsou veškeré kotevní, spojovací a těsnící prostředky z nekorodujících materiálů.

Poznámky

Dodavatel zpracuje dílenskou dokumentaci na základě ověřených rozměrů na stavbě dle skutečného provedení stavebních konstrukcí. V rámci dílenské dokumentace bude provedeno statické posouzení jednotlivých prvků, přípojů a způsobu kotvení. Dílenská dokumentace bude předložena generálnímu projektantovi k odsouhlasení z hlediska vyhovujícího navrhovaného designu, včetně vzorků kování, povrchové úpravy apod. Generální projektant nebude odsouhlasovat, kontrolovat dílenskou dokumentaci dodavatele z hlediska funkčnosti, správnosti a komplexnosti, pouze odsouhlasuje navrhovaný design. Za komplexnost, funkčnost a správnost řešení odpovídá dodavatel.